



กรมควบคุมโรค
Department of Disease Control

พระราชบัญญัติ ควบคุมโรคจากการประกอบอาชีพ และโรคจากสิ่งแวดล้อม พ.ศ. 2562





กรมควบคุมโรค
Department of Disease Control

พระราชบัญญัติ
ควบคุมโรคจากการประกอบอาชีพ
และโรคจากสิ่งแวดล้อม
พ.ศ. 2562

คำนำ

เนื่องด้วยความเจริญก้าวหน้าของโลกในยุคปัจจุบัน การประกอบอาชีพของประชาชนในทุกสาขาอาชีพ ล้วนมีความเสี่ยงต่อการเจ็บป่วยและอันตรายซึ่งอาจเกิดขึ้นได้จากการทำงาน รวมไปถึงจากสิ่งแวดล้อมรอบตัว เช่น มลพิษต่าง ๆ

ดังนั้นประชาชนทุกภาคส่วน ไม่ว่าจะเป็นนายจ้าง ลูกจ้าง หรือประชาชนจึงจำเป็นต้องมีความรู้ในด้านการป้องกันโรคและภัยที่เกิดขึ้น จากการทำงาน รวมถึงสภาพแวดล้อมต่าง ๆ ที่อาจเกิดขึ้นกับตนเอง และส่วนรวมด้วยการเตรียมการป้องกัน รวมไปถึงการดำเนินการหากเกิดภัยดังกล่าวขึ้นอย่างทันที่่วงที่ และมีประสิทธิภาพ

พระราชบัญญัติควบคุมโรคจากการประกอบอาชีพและโรคจากสิ่งแวดล้อม พ.ศ. 2562 นี้ จึงเป็นกฎหมายสำคัญที่ทำให้เกิดการคุ้มครองสิทธิเสรีภาพของประชาชนด้วยการควบคุมโรคจากการประกอบอาชีพ และโรคจากสิ่งแวดล้อม

การรับทราบรายละเอียดของกฎหมายฉบับนี้ จึงเป็นประโยชน์อย่างยิ่งแก่ประชาชนในการดำรงชีวิตประจำวันอย่างเป็นปกติสุขโดยทั่วกัน



สารบัญ

1. ความหมายของคำที่ควรรู้ 2
2. ข้อควรรู้ สำหรับลูกจ้าง แรงงานนอกระบบ และประชาชน 8
3. ข้อควรรู้ และปฏิบัติ สำหรับนายจ้าง เจ้าของ หรือผู้ครอบครองแหล่งกำเนิดมลพิษ 12
4. ข้อควรรู้ และปฏิบัติ สำหรับหน่วยบริการ 16
5. หน้าที่และอำนาจของพนักงานเจ้าหน้าที่ 18
6. เรื่องอื่น ๆ ที่ควรทราบเพิ่มเติม 24
7. กรณีสตัวอย่าง 30
8. คำถามที่พบบ่อย 33



ความหมายของคำที่ควรรู้ (มาตรา 4)

มลพิษ

หมายถึง ของเสีย วัตถุอันตราย สิ่งปนเปื้อน สารตกค้าง ที่ถูกปล่อยออกมาจากแหล่งกำเนิด หรือมีอยู่ในสิ่งแวดล้อม ตามธรรมชาติ และยังหมายรวมไปถึง รังสี ความร้อน แสง เสียง กลิ่น ความสั่นสะเทือน หรือเหตุอื่น ๆ ที่เกิด และ ถูกปล่อยออกมาจากสถานที่นั้น ๆ ซึ่งก่อให้เกิดผลกระทบ หรือเป็นภัยอันตรายต่อสุขภาพอนามัยของประชาชน

การทำเหมืองแร่

รังสี

ขยะอิเล็กทรอนิกส์

สิ่งปนเปื้อน

สารตกค้าง



ฝุ่น

ความร้อน

ความ
สั่นสะเทือน

เสียง

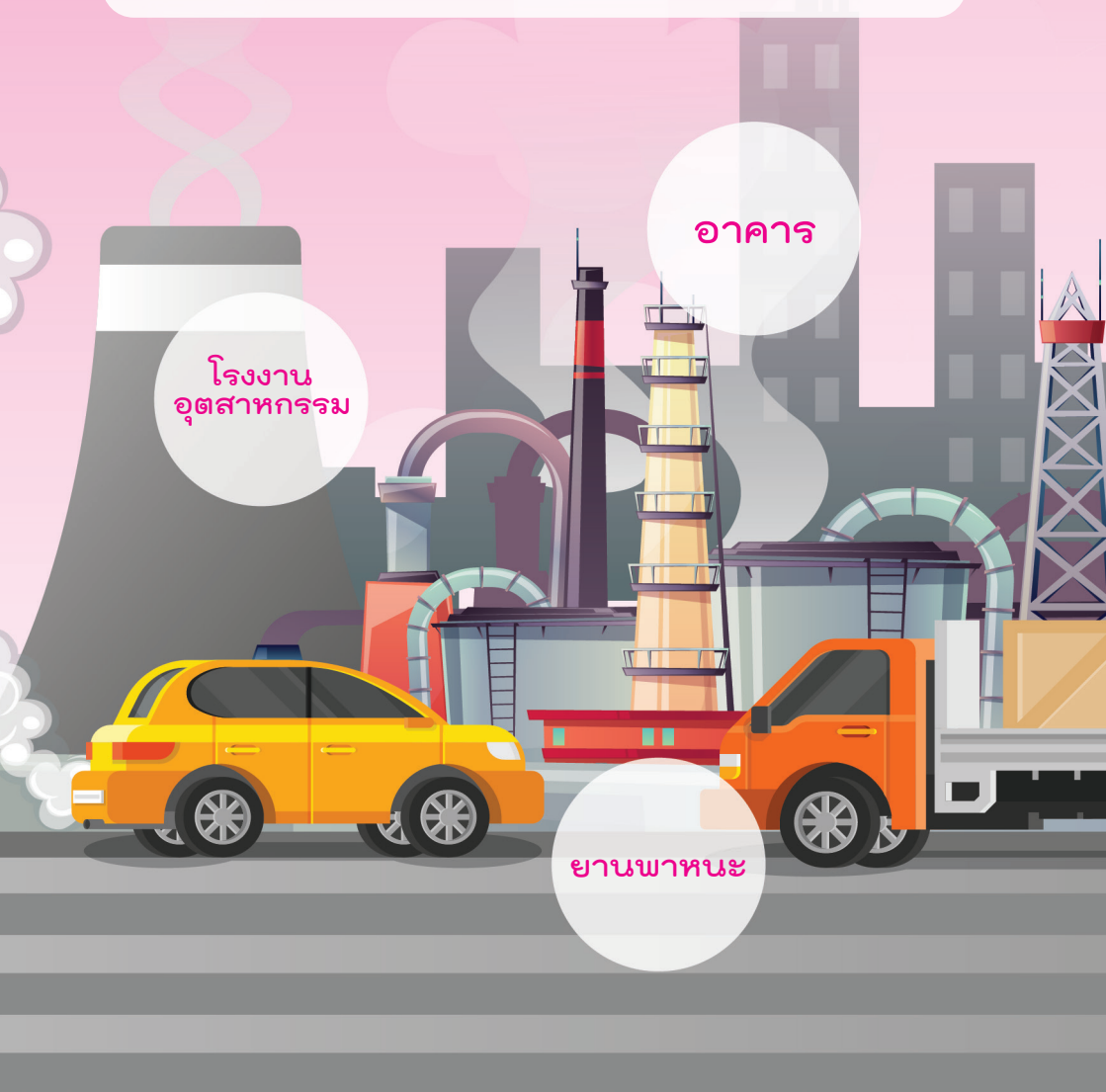
กลิ่น

วัตถุ
อันตราย

ของเสีย

แหล่งกำเนิดมลพิษ

หมายถึง โรงงานอุตสาหกรรม อาคาร สิ่งก่อสร้าง ยานพาหนะ และสถานที่ประกอบกิจการใด ๆ ซึ่งเป็นแหล่งที่มาของมลพิษนั้น ๆ





สิ่งก่อสร้าง

การเฝ้าระวัง

หมายถึง การนำข้อมูลทางสุขภาพมาวิเคราะห์
อย่างเป็นระบบ เพื่อให้เห็นความผิดปกติ และลดโอกาส
การเกิดโรค





การสอบสวนโรค

หมายถึง การหาที่มาและสาเหตุของการเกิดโรค เพื่อป้องกันไม่ให้เกิดโรคอีก

ข้อควรรู้ สำหรับลูกจ้าง

แรงงานนอกระบบ และประชาชน

ลูกจ้างทุกคน จะต้องได้รับการแจ้งข้อมูลที่จำเป็นจากนายจ้าง เกี่ยวกับการเฝ้าระวัง การป้องกัน การควบคุมโรค หรืออันตราย ใด ๆ ก็ตามที่อาจเกิดขึ้นจากการประกอบอาชีพ



ลูกจ้างทุกคนจะต้องได้รับการตรวจสอบสุขภาพตามความเสี่ยงของงาน ตามกฎหมายว่าด้วยความปลอดภัย อาชีวอนามัย และสภาพแวดล้อมในการทำงาน ซึ่งจัดให้มีขึ้นโดยนายจ้าง โดยหน่วยบริการ*ตามที่กฎหมายกำหนด (มาตรา 26) *หน่วยบริการนั้น ต้องขึ้นทะเบียนกับ กรมควบคุมโรค กระทรวงสาธารณสุข หรือหน่วยงานอื่นใดของรัฐ ตามกฎหมาย ตามหลักเกณฑ์ที่กำหนดไว้ตามกฎหมาย (มาตรา 25)

ลูกจ้างคนใดเป็นหรือมีเหตุอันควรสงสัยได้ว่าเป็นโรคจากการประกอบอาชีพ ให้นายจ้างหรือผู้รับผิดชอบสถานพยาบาลที่ทำการตรวจรักษา ซึ่งพบเห็น ทำการแจ้งเรื่องต่อนักงานเจ้าหน้าที่ให้ทราบ เพื่อดำเนินการสอบสวนโรค (มาตรา 30)



แรงงานนอกระบบมีสิทธิเข้ารับการตรวจสุขภาพตามความเสี่ยงของงานตามที่กฎหมายกำหนด เพื่อประโยชน์ในการเฝ้าระวังโรคจากการประกอบอาชีพ โดยหน่วยบริการ*ตามที่กฎหมายกำหนด (มาตรา 27)
*หน่วยบริการนั้น ต้องขึ้นทะเบียนกับกรมควบคุมโรค กระทรวงสาธารณสุข หรือหน่วยงานราชการอื่น ตามหลักเกณฑ์ที่กำหนดไว้ตามกฎหมาย (มาตรา 25)



ประชาชนที่ได้รับหรืออาจได้รับผลกระทบจากมลพิษ จะต้องได้รับการแจ้งข้อมูลที่จำเป็นจากเจ้าของหรือผู้ประกอบการแหล่งกำเนิดมลพิษนั้น ๆ เกี่ยวกับการเฝ้าระวัง การป้องกัน การควบคุมโรค หรืออันตรายใด ๆ อันอาจเกิดจากแหล่งกำเนิดมลพิษ

ข้อมูลใด ๆ ที่เกิดจากการแจ้ง รายงาน การสอบสวนโรค ให้ถือเป็นความลับ (มาตรา 9)



ข้อควรรู้ สำหรับนายจ้าง

เจ้าของหรือผู้ครอบครองแหล่งกำเนิดมลพิษ



1. นายจ้างจะต้องทำการแจ้งข้อมูลที่จำเป็น ในเรื่องเกี่ยวกับการเฝ้าระวัง การป้องกัน การควบคุมโรค หรืออันตรายใด ๆ ก็ตาม ที่อาจเกิดขึ้นจากการประกอบอาชีพ ภายในสถานประกอบการของตนให้แก่ลูกจ้างได้รับทราบตามหลักเกณฑ์ที่กฎหมายกำหนด (มาตรา 8)

2. นายจ้างจะต้องจัดให้มีการตรวจสุขภาพแก่ลูกจ้าง เพื่อประโยชน์ในการเฝ้าระวังโรคจากการประกอบอาชีพตามกฎหมายว่าด้วยความปลอดภัย อาชีวอนามัย และสภาพแวดล้อมในการทำงาน โดยหน่วยบริการที่ถูกต้องตามกฎหมาย (มาตรา 26)



3. นายจ้างต้องแจ้งต่อนักงานเจ้าหน้าที่ หากพบลูกจ้างซึ่งเป็น หรือมีเหตุอันควรสงสัยว่าเป็นโรคจากการประกอบอาชีพ ในสถานประกอบการของตน (มาตรา 30)



4. เจ้าของหรือผู้ครอบครองแหล่งกำเนิดมลพิษ ต้องจัดให้มีการเฝ้าระวังสุขภาพของประชาชน ที่ได้รับหรืออาจได้รับมลพิษตามหลักเกณฑ์ที่กฎหมายกำหนด (มาตรา 28)



ข้อควรรู้ และปฏิบัติ สำหรับหน่วยบริการ

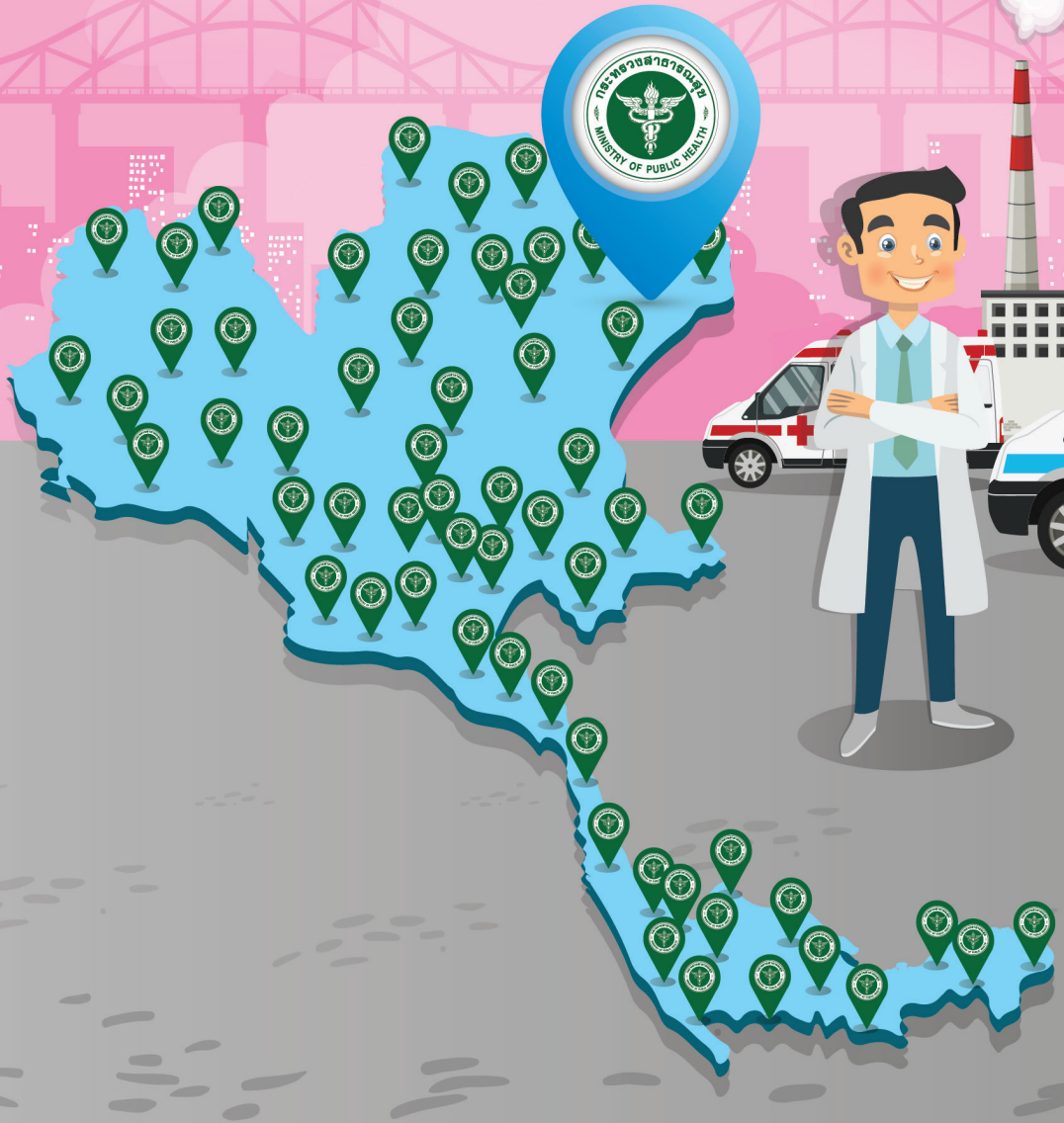


หน่วยบริการที่ให้บริการเกี่ยวกับโรคจากการประกอบอาชีพและโรคจากสิ่งแวดล้อม ต้องขึ้นทะเบียนกับกรมควบคุมโรค กระทรวงสาธารณสุข หรือหน่วยงานอื่นของรัฐ (มาตรา 25) โดยต้องให้บริการตามมาตรฐานที่กฎหมายกำหนด (มาตรา 24)



แพทย์อาชีวเวชศาสตร์

หน้าที่และอำนาจของพนักงานเจ้าหน้าที่





หน่วยปฏิบัติการ

ทุกจังหวัดจะมีหน่วยปฏิบัติการ อย่างน้อย 1 หน่วย ซึ่งได้รับการจัดตั้งโดยผู้ว่าราชการจังหวัด เพื่อทำหน้าที่ในการสอบสวนโรค เฝ้าระวัง ป้องกันและควบคุมโรคจากการประกอบอาชีพ และโรคจากสิ่งแวดล้อม (มาตรา 32)

การสอบสวนโรค

เมื่อพบว่า มีลูกจ้างเป็นหรือมีเหตุอันควรสงสัยว่าเป็นโรคจากการประกอบอาชีพ หรือประชาชนที่ได้รับมลพิษ หรือพบเหตุอันควรสงสัยว่าเป็นโรคจากสิ่งแวดล้อมในพื้นที่ใด ให้พนักงานเจ้าหน้าที่หรือหน่วยปฏิบัติการในพื้นที่นั้นทำการสอบสวนโรค



โดยพนักงานเจ้าหน้าที่ มีอำนาจเข้าไปในสถานประกอบการนั้น และสามารถออกคำสั่งให้นายจ้าง เจ้าของหรือผู้ครอบครองแหล่งกำเนิดมลพิษ นำลูกจ้าง หรือประชาชนผู้ได้รับผลกระทบมาเข้ารับการตรวจวินิจฉัยโรค รักษาพยาบาล หรือฟื้นฟูสมรรถภาพ

1 พบว่าเป็นโรคจากการประกอบอาชีพ หรือโรคจากสิ่งแวดล้อม

2 พนักงานเจ้าหน้าที่ทำการสอบสวนโรค

ภายหลังการดำเนินการข้างต้น พนักงานเจ้าหน้าที่จะทำรายงาน
แจ้งต่อคณะกรรมการฯ จังหวัด เพื่อรายงานการดำเนินการ
ดังกล่าวให้กรมควบคุมโรคทราบต่อไป (มาตรา 33)



3

พนักงานเจ้าหน้าที่สั่งให้ตรวจสอบสุขภาพ
วินิจฉัยโรค รักษา หรือฟื้นฟูสมรรถภาพ

4

พนักงานเจ้าหน้าที่ทำรายงาน แจ้งทาง
จังหวัดฯ เพื่อรายงานกรมควบคุมโรค

การประกาศเขตพื้นที่เฝ้าระวัง ป้องกัน ควบคุมโรคฯ



ประกาศเขตพื้นที่
เฝ้าระวัง ป้องกัน
และเป็นพื้นที่ควบคุม





เพื่อประโยชน์ในการป้องกัน ควบคุมโรคจากการประกอบอาชีพ และโรคจากสิ่งแวดล้อมอย่างทั่วถึงที่ อธิบดีกรมควบคุมโรค หรือ ผู้ที่ได้รับมอบหมายฯ โดยคำแนะนำของคณะกรรมการฯ มีอำนาจ ประกาศเขตพื้นที่เฝ้าระวัง ป้องกัน ควบคุมโรค รวมทั้งประกาศยกเลิก เมื่อมีเหตุสมควรหรือสภาวะการณ์ของโรคนั้นสงบลง (มาตรา 35)

เรื่องอื่น ๆ ที่ควรทราบเพิ่มเติม



นายจ้างที่ไม่แจ้งให้ลูกจ้างได้ทราบข้อมูล เกี่ยวกับการเฝ้าระวัง การป้องกัน การควบคุมโรค หรืออันตรายใด ๆ ก็ตามที่อาจเกิดขึ้น จากการทำงาน ภายในสถานประกอบกิจการของตน ต้องระวางโทษปรับไม่เกินห้าหมื่นบาท (มาตรา 39)

นายจ้างที่จัดให้มีการตรวจสุขภาพลูกจ้าง โดยหน่วยบริการที่ไม่ได้ ขึ้นทะเบียนไว้กับกรมควบคุมโรค กระทรวงสาธารณสุข ต้องระวางโทษปรับไม่เกินห้าหมื่นบาท (มาตรา 43)





เจ้าของ หรือผู้ประกอบการแหล่งกำเนิดมลพิษ ที่ไม่ได้จัดให้มีการ
เฝ้าระวังสุขภาพของประชาชนที่ได้รับ หรืออาจได้รับมลพิษ
ต้องระวางโทษปรับไม่เกินห้าหมื่นบาท (มาตรา 44)



นายจ้างที่เพิกเฉย ไม่แจ้งพนักงานเจ้าหน้าที่ ในกรณีพบลูกจ้างป่วย เป็นโรคจากการประกอบอาชีพ ในสถานประกอบการกิจการของตน ต้องระวางโทษปรับไม่เกินสองหมื่นบาท (มาตรา 45)



นายจ้าง เจ้าของหรือผู้ครอบครองแหล่งกำเนิดมลพิษ ไม่ปฏิบัติตาม คำสั่งพนักงานเจ้าหน้าที่ ต้องระวางโทษปรับไม่เกินหนึ่งแสนบาท (มาตรา 46)

กรณีตัวอย่าง

แรงงานนอกระบบ



ประชาชน

ตาซูป เห็นป้าย
ที่ติดอยู่ศาลากลาง
หมู่บ้านหรือยัง

ยังเลย
ป้ายอะไรหรือ
กำนัน

ป้ายคำเตือน
โรงไฟฟ้า
เขามาติดไว้

มันเขียนไว้
ว่าอะไรหรือ

เขาบอกว่า
รอบหมู่บ้านเรา
ค่าฝุ่นสูงเกิน
ควรอยู่ในบ้าน

เอาดีนะ
เขาบอกเราแบบนี้
เราจะได้ระวังตัว
ไม่ออกไปเสี่ยง

คำเตือน
ป้องกันปัญหา
ฝุ่นละออง
ขนาดเล็ก
PM_{2.5}

ลูกจ้าง

ณ โรงงานแห่งหนึ่ง

วันนี้ ผมมีเรื่อง
จะแจ้งให้ทุกคนทราบ
สัปดาห์หน้าจะมีเจ้าหน้าที่
มาตรวจสุขภาพ
ประจำปี

เจ้าหน้าที่
มาจากที่ไหนครับ
มีมาตรฐานรีเปล่า
ครับนาย

ผมตรวจสอบแล้ว
ได้รับการขึ้นทะเบียน
และมีมาตรฐานรองรับ
จากกรมควบคุมโรค
เรียบร้อยแล้ว

โอเค
สุดยอดไปเลย
ครับนาย

คำถามที่พบบ่อย

พ.ร.บ. ควบคุมโรคจากการประกอบอาชีพ
และโรคจากสิ่งแวดล้อม พ.ศ. 2562



พ.ร.บ.ควบคุมโรคจากการประกอบ
อาชีพและโรคจากสิ่งแวดล้อม พ.ศ. 2562
มีผลบังคับใช้ในวันที่เท่าไร

คำตอบ

มีผลบังคับใช้
วันที่ 19 กันยายน 2562



พ.ร.บ.ควบคุมโรคจากการประกอบ
อาชีพและโรคจากสิ่งแวดล้อม พ.ศ. 2562
มีผลบังคับใช้กับใครบ้าง

คำตอบ

นายจ้าง หน่วยบริการ
เจ้าของ หรือผู้ครอบครอง
แหล่งกำเนิดมลพิษ





ประโยชน์ที่ได้รับจาก พ.ร.บ.ควบคุมโรค
จากการประกอบอาชีพและโรคจาก
สิ่งแวดล้อม พ.ศ. 2562

คำตอบ

เพื่อให้ลูกจ้าง แรงงานนอกระบบ
และประชาชนที่ได้รับหรืออาจได้รับมลพิษ
ได้รับการดูแลสุขภาพอย่างต่อเนื่อง เป็นระบบ
ทันการณ์ ด้วยมาตรฐานการให้บริการเดียวกัน



หากเป็นหรือมีเหตุอันควรสงสัยว่า
เป็นโรคจากการประกอบอาชีพหรือ
โรคจากสิ่งแวดล้อม สามารถแจ้งใคร

คำตอบ

แจ้งต่อพนักงานเจ้าหน้าที่
ซึ่งเป็นเจ้าหน้าที่สังกัดสำนักงาน
สาธารณสุขจังหวัด หรือสำนักอนามัย
กรุงเทพมหานคร





หากเข้ารับการตรวจสุขภาพตามหน่วยบริการ แล้วพบว่า เป็นโรคจากการประกอบอาชีพหรือโรคจากสิ่งแวดล้อม จะมีการเปิดเผยข้อมูลส่วนตัวหรือไม่

คำตอบ

บรรดาข้อมูลส่วนบุคคลจากการเฝ้าระวัง การสอบสวนโรค การแจ้งหรือการรายงานให้ถือเป็นความลับ ตามมาตรา 9 แต่ถ้าเพื่อประโยชน์สาธารณะ ให้เปิดเผยได้ตามที่กฎหมายกำหนด



หน่วยบริการ ต้องมาขึ้นทะเบียนกับหน่วยงานใด และการขึ้นทะเบียนต้องเสียค่าธรรมเนียมหรือไม่

คำตอบ

หน่วยบริการขึ้นทะเบียนกับกรมควบคุมโรค หรือหน่วยงานอื่นใดของรัฐ ซึ่งต้องมีคุณสมบัติตามหลักเกณฑ์และเงื่อนไขที่รัฐมนตรีประกาศกำหนดโดยคำแนะนำของคณะกรรมการ ตามมาตรา 25 และการขึ้นทะเบียน ไม่มีค่าธรรมเนียม





สามารถติดตามข้อมูลรายชื่อ
ของหน่วยบริการที่ขึ้นทะเบียนแล้ว
ได้ที่ช่องทางไหนบ้าง

คำตอบ

จะเผยแพร่ข้อมูลดังกล่าว
ทางเว็บไซต์กองโรคจากการประกอบ
อาชีพและสิ่งแวดล้อม



แรงงานนอกระบบ หมายความว่า
อย่างไร

คำตอบ

บุคคลที่มีงานทำ แต่ไม่รวมถึงบุคคล
ซึ่งเป็นนายจ้างและลูกจ้างตามกฎหมาย
ว่าด้วยการคุ้มครองแรงงาน กฎหมายว่าด้วย
ความปลอดภัย อาชีวอนามัยและสภาพแวดล้อม
ในการทำงาน และผู้รับงานไปทำที่บ้านตามกฎหมาย
ว่าด้วยการคุ้มครองผู้รับงานไปทำที่บ้าน



จัดทำโดย : กองโรคจากการประกอบอาชีพและสิ่งแวดล้อม
กรมควบคุมโรค กระทรวงสาธารณสุข

คณะที่ปรึกษา

แพทย์หญิงฉันทนา ผดุงทศ ผู้อำนวยการกองโรคจากการประกอบอาชีพและสิ่งแวดล้อม
นายสำเริง สาลีวัฒนพวงศ์กุล นักวิเคราะห์นโยบายและแผนชำนาญการพิเศษ

คณะผู้จัดทำเนื้อหา

นางสาวปณัสต์ดา ทองคำ นักวิชาการสาธารณสุขปฏิบัติการ
นางสาวจตุพร แต่งเมือง นักวิชาการสาธารณสุข
นางสาวปิ่นเจ้า ทันศรี นักวิชาการสาธารณสุข

คู่มือ : พระราชบัญญัติควบคุมโรคจากการประกอบอาชีพ
และโรคจากสิ่งแวดล้อม พ.ศ. 2562

จัดพิมพ์ : ครั้งที่ 1 ปี 2563

จัดทำและเผยแพร่โดย : กองโรคจากการประกอบอาชีพและสิ่งแวดล้อม
กรมควบคุมโรค กระทรวงสาธารณสุข

โทรศัพท์ : 0 2590 3866

อีเมล : media.envoc@gmail.com

ที่อยู่ : กองโรคจากการประกอบอาชีพและสิ่งแวดล้อม
กรมควบคุมโรค กระทรวงสาธารณสุข
อาคาร 10-11 ตึกกรมควบคุมโรค ตำบลตลาดขวัญ
อำเภอเมือง จังหวัดนนทบุรี 11000

ปีที่จัดทำ : พฤษภาคม 2563

ISBN : 978-616-11-4256-8





กรมควบคุมโรค
Department of Disease Control

พระราชบัญญัติควบคุมโรค
จากการประกอบอาชีพและโรคจากสิ่งแวดล้อม
พ.ศ. 2562



ISBN 978-616-11-4256-8

กองโรคจากการประกอบอาชีพและสิ่งแวดล้อม
กรมควบคุมโรค กระทรวงสาธารณสุข
พฤษภาคม 2563